

f. britsch

alles. immer. schnell.

ANGETRIEBENE WERKZEUGHALTER LIVE TOOLS

IHR BEDARF – UNSERE LEIDENSCHAFT
BEI UNS BEKOMMEN SIE ALLES, WAS SIE
ZUM DREHEN BRAUCHEN

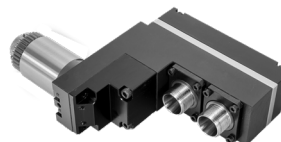
YOUR NEEDS – OUR PASSION
WITH US YOU GET ALL THE TOOLS THAT YOU
NEED FOR THE TURNED PARTS INDUSTRY

Angetriebene Werkzeuge für
STAR-Maschinen - ÜbersichtLive Tools for STAR Machines
Overview**STAR331-50-ER16**

für - for

SV12, ECAS12/20, SB12/20R,
SB16D/E, SR20J/JN/R11-IV, SV20
SW20, SV32, SV32J, SV32J11
SR32, SR32J/JN, SV38R

Seite - page 4

**STAR541-51-ER16**

ER16 3-fach / 2-fold

für - for

SB16D/E, SR20J/JN/R11-IV;
SB12/20R

Seite - page 12

**STAR331-50-ER20**

für - for

SV12, ECAS12/20, SB12/20R,
SB16D/E, SR20J/JN/R11-IV, SV20,
SW20, SV32, SV32J, SV32J11,
SR32, SR32J/JN, SV38R

Seite - page 5

**STAR661-59-ER11**

ER11/ER11 2/2-fach / 2/2-fold

für - for

SR20J/JN/R11-IV

Seite - page 13

**STAR331-50-WD**

mit - with Ø 8 / 12 für - for

SV12, ECAS12/20, SB12/20R,
SB16D/E, SR20J/JN/R11-IV, SV20,
SW20, SV32, SV32J, SV32J11
SR32, SR32J/JN, SV38R

Seite - page 6

**STAR661-59-ER16**

ER16/ER11 2/2-fach / 2/2-fold

für - for

SR20J/JN/R11-IV

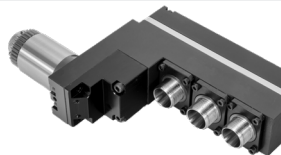
Seite - page 14

**STAR541-61-ER11**

für - for

SR10J, ECAS12/20, SB12/20R,
SW12R11, SR20J/JN/R11-IV
SR32J/JN

Seite - page 7

**STAR661-51-ER16**

ER16 3-fach / 3-fold

für - for

SB16D/E, SR20J/JN/R11-IV;
SB12/20R

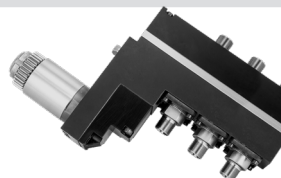
Seite - page 15

**STAR571-55-ER16**

für - for

ECAS12/20, SB12/20R,
SR20J/JN/R11-IV, SW20,
ECAS32T, SV38R

Seite - page 8

**STAR7.074.006-ER11**

ER11/ER11 3/3-fach / 3/3-fold

für - for

SR20R11, SR20R1V

Seite - page 16

**STAR571-55-ER20**

für - for

ECAS12/20, SB12/20R,
SR20J/JN/R11-IV, SW20,
ECAS32T, SV38R

Seite - page 9

**STAR7.074.006-ER16**

ER16/ER11 3/3-fach / 3/3-fold

für - for

SR20R11, SR20R1V

Seite - page 17

**STAR571-61-ER16**

Rückseitenbearbeitung

Back-working

für - for

ECAS12/20, SB12/20R, SW12R11,
SR20J/JN/R11-IV, SR32J/JN

Seite - page 10

**STAR671-59-ER16**

ER16/ER11 3/3-fach / 3/3-fold

für - for

SR32J/JN

Seite - page 18

**STAR-OR1-61-ER16**

Rückseitenbearbeitung

Back-working

für - for

SB12/20R, SW12R11, SR20R1V,
SW20; SV20R; SR38

Seite - page 11

Querbohr- / Fräsapparat ER16
331-50-ER16

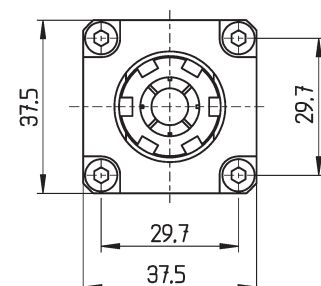
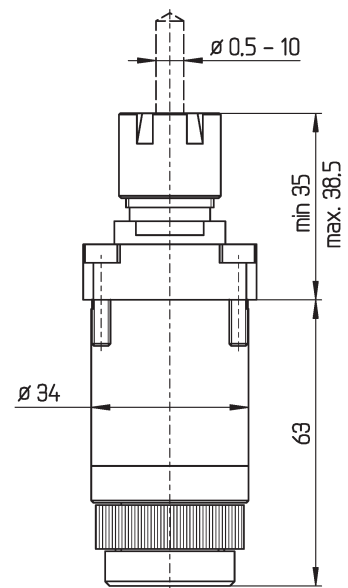
Cross Drilling / Milling Unit ER16
331-50-ER16

Bestell-Nr.: STAR331-50-ER16
order-no.:

für - for SV12, ECAS12/20, SV20
SB12/20R, SB16D/E
SR20J/JN/R1I-IV, SW20
SV32, SV32J, SV32JII
SR32, SR32J/JN
SV38R

Technische Daten - technical data

Spannzange Collet	ER16
Übersetzung Ratio	1 : 1
Eingangsdrehzahl Rpm at input	max. 8000 1/min
Ausgangsdrehzahl Rpm at output	max. 8000 1/min
Ausgangsdrehmoment Torque at output	max. 13 Nm
Drehrichtung Direction of Rotation	Eingang = Ausgang: ja input = output: yes
Lieferumfang Scope of delivery	inkl. Mutter with nut ohne Spannschlüssel und Spannzangen without wrench and collets



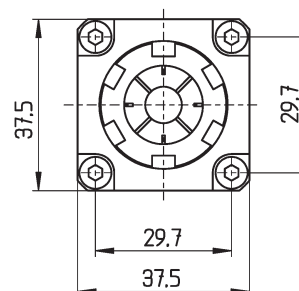
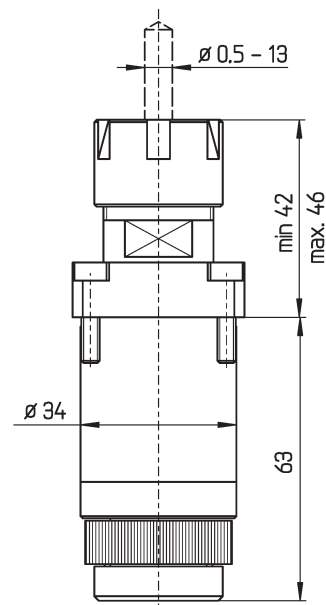
Querbohr- / Fräsapparat ER20
331-50-ER20Cross Drilling / Milling Unit ER20
331-50-ER20Bestell-Nr.: STAR331-50-ER20
order-no.:

für - for

SV12, ECAS12/20; SV20
SB12/20R, SB16D/E
SR20J/JN/R11-IV, SW20
SV32, SV32J, SV32JII
SR32, SR32J/JN
SV38R

Technische Daten - technical data

Spannzange Collet	ER20
Übersetzung Ratio	1 : 1
Eingangsdrehzahl Rpm at input	max. 8000 1/min
Ausgangsdrehzahl Rpm at output	max. 8000 1/min
Ausgangsdrehmoment Torque at output	max. 13 Nm
Drehrichtung Direction of Rotation	Eingang = Ausgang: ja input = output: yes
Lieferumfang Scope of delivery	inkl. Mutter with nut ohne Spanschlüssel und Spannzangen without wrench and collets



Querbohr- / Fräsapparat Ø 8 / 12
331-50-WD8 / 12

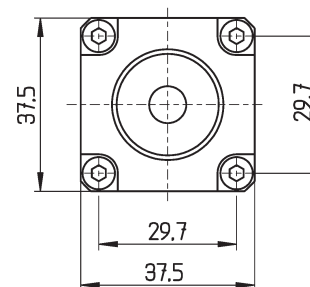
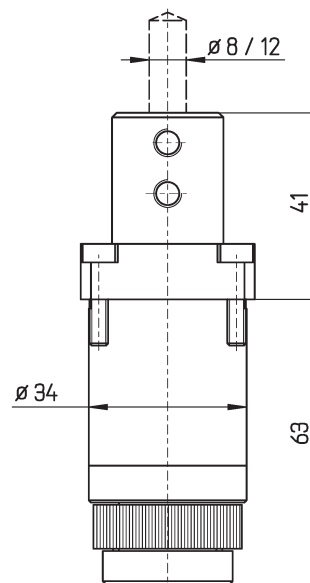
Cross Drilling / Milling Unit Ø 8 / 12
331-50-WD8 / 12

Bestell-Nr.: STAR331-50-WD08
order-no.: STAR331-50-WD12

für - for
SV12, ECAS12/20; SV20
SB12/20R, SB16D/E
SR20J/JN/RII-IV, SW20
SV32, SV32J, SV32JII
SR32, SR32J/JN
SV38R

Technische Daten - technical data

Werkzeugaufnahme Tool fitting	Ø 8 / Ø 12
Übersetzung Ratio	1 : 1
Eingangsdrehzahl Rpm at input	max. 8000 1/min
Ausgangsdrehzahl Rpm at output	max. 8000 1/min
Ausgangsdrehmoment Torque at output	max. 13 Nm
Drehrichtung Direction of Rotation	Eingang = Ausgang: ja input = output: yes
Lieferumfang Scope of delivery	inkl. Mutter with nut ohne Spannschlüssel und Spannzangen without wrench and collets



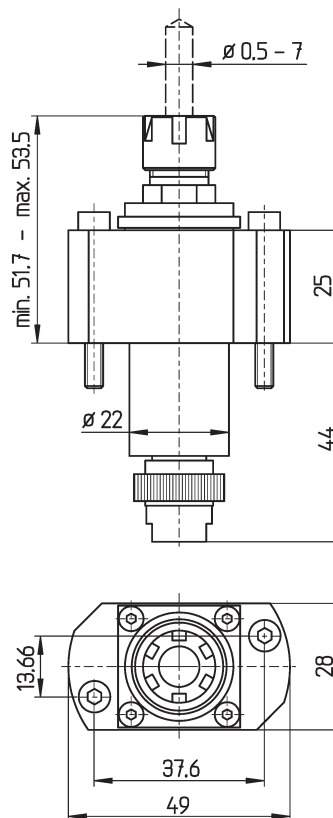
Fräs- / Bohreinheit ER11
für Rückseitenbearbeitung 541-61-ER11Drilling / Milling Unit ER11
for Backworking 541-61-ER11Bestell-Nr.: STAR541-61-ER11
order-no.:

für - for

SR10J, ECAS12/20
SB12/20R, SW12R11
SR20J/JN/R11-IV
SR32J/JN

Technische Daten - technical data

Spannzange Collet	ER11
Übersetzung Ratio	1 : 1
Eingangsdrehzahl Rpm at input	max. 8000 1/min
Ausgangsdrehzahl Rpm at output	max. 8000 1/min
Ausgangsdrehmoment Torque at output	max. 13 Nm
Drehrichtung Direction of Rotation	Eingang = Ausgang: ja input = output: yes
Lieferumfang Scope of delivery	inkl. Mutter with nut ohne Spanschlüssel und Spannzangen without wrench and collets



Querbohr- / Fräsapparat ER16
571-55-ER16

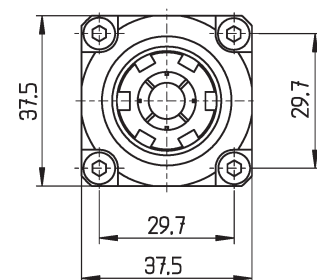
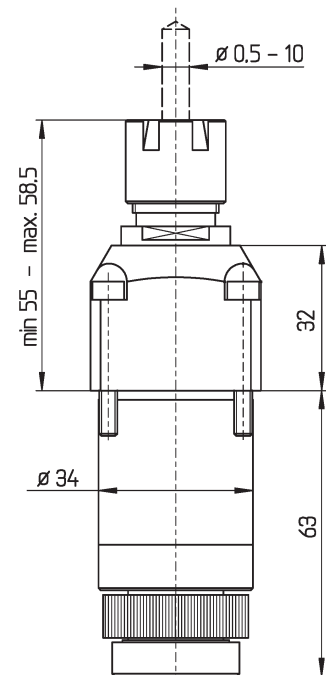
Cross Drilling / Milling Unit ER16
571-55-ER16

Bestell-Nr.: STAR571-55-ER16
order-no.:

für - for
 ECAS12/20
 SB12/20R
 SR20J/JN/R11-IV
 SW20
 ECAS32T
 SV38R

Technische Daten - technical data

Spannzange <i>Collet</i>	ER16
Übersetzung <i>Ratio</i>	1 : 1
Eingangsdrehzahl <i>Rpm at input</i>	max. 8000 1/min
Ausgangsdrehzahl <i>Rpm at output</i>	max. 8000 1/min
Ausgangsdrehmoment <i>Torque at output</i>	max. 13 Nm
Drehrichtung <i>Direction of Rotation</i>	Eingang = Ausgang: ja <i>input = output: yes</i>
Lieferumfang <i>Scope of delivery</i>	inkl. Mutter with nut ohne Spannschlüssel und Spannzangen without wrench and collets



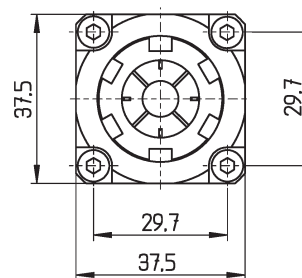
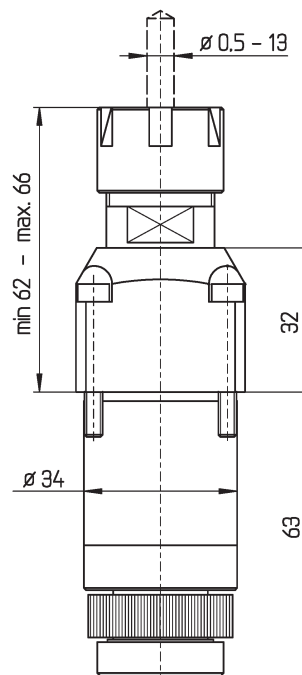
Querbohr- / Fräsapparat ER20
571-55-ER20Cross Drilling / Milling Unit ER20
571-55-ER20Bestell-Nr.: STAR571-55-ER20
order-no.:

für - for

ECAS12/20,
SB12/20R
SR20J/JN/R11-IV
SW20
ECAS32T
SV38R

Technische Daten - technical data

Spannzange Collet	ER20
Übersetzung Ratio	1 : 1
Eingangsdrehzahl Rpm at input	max. 8000 1/min
Ausgangsdrehzahl Rpm at output	max. 8000 1/min
Ausgangsdrehmoment Torque at output	max. 13 Nm
Drehrichtung Direction of Rotation	Eingang = Ausgang: ja input = output: yes
Lieferumfang Scope of delivery	inkl. Mutter with nut ohne Spanschlüssel und Spannzangen without wrench and collets



Fräs- / Bohreinheit ER16
für Rückseitenbearbeitung 571-61-ER16

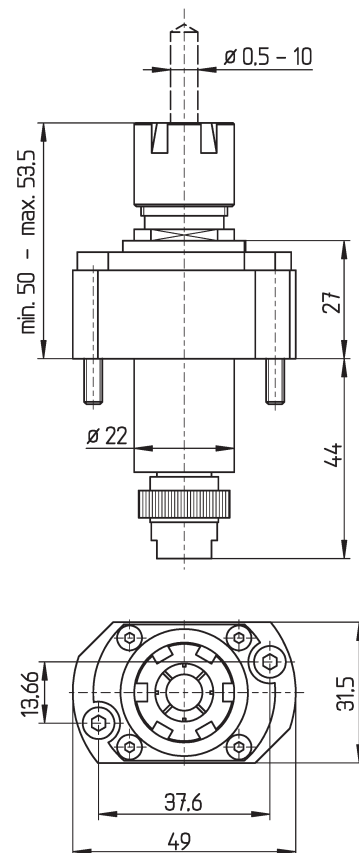
Drilling / Milling Unit ER16
for Backworking 571-61-ER16

Bestell-Nr.: STAR571-61-ER16
order-no.:

für - for
 ECAS12/20
 SB12/20R
 SW12R11
 SR20J/JN/R11-IV,
 SR32J/JN

Technische Daten - technical data

Spannzange <i>Collet</i>	ER16
Übersetzung <i>Ratio</i>	1 : 1
Eingangsdrehzahl <i>Rpm at input</i>	max. 8000 1/min
Ausgangsdrehzahl <i>Rpm at output</i>	max. 8000 1/min
Ausgangsdrehmoment <i>Torque at output</i>	max. 13 Nm
Drehrichtung <i>Direction of Rotation</i>	Eingang = Ausgang: ja <i>input = output: yes</i>
Lieferumfang <i>Scope of delivery</i>	inkl. Mutter with nut ohne Spannschlüssel und Spannzangen without wrench and collets



Fräs- / Bohreinheit ER16
für Rückseitenbearbeitung OR1-61-ER16

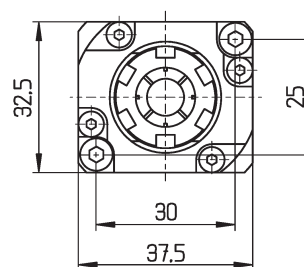
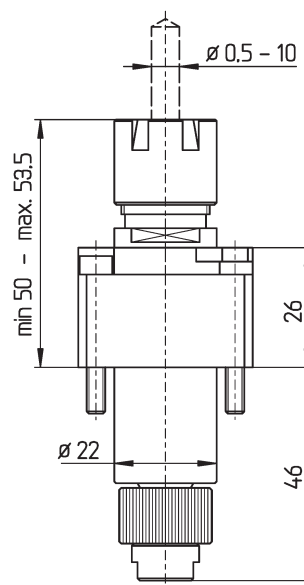
Drilling / Milling Unit ER16
for Backworking OR1-61-ER16

Bestell-Nr.: STAR-OR1-61-ER16
order-no.:

für - for
SB12/20R
SW12R11
SR20R1V
SW20
SR38

Technische Daten - technical data

Spannzange Collet	ER16
Übersetzung Ratio	1 : 1
Eingangsdrehzahl Rpm at input	max. 8000 1/min
Ausgangsdrehzahl Rpm at output	max. 8000 1/min
Ausgangsdrehmoment Torque at output	max. 13 Nm
Drehrichtung Direction of Rotation	Eingang = Ausgang: ja input = output: yes
Lieferumfang Scope of delivery	inkl. Mutter with nut ohne Spanschlüssel und Spannzangen without wrench and collets



2-Spindel Frontbohr- / Fräseinheit ER16
541-51-ER16

2-Spindle Front Drilling / Milling Unit
541-51-ER16

Bestell-Nr.: STAR541-51-ER16
order-no.:

für - for SB16D/E; SB12/20R
 SR20J/JN/R1I-IV

Technische Daten - technical data

Spannzange ER16
Collet

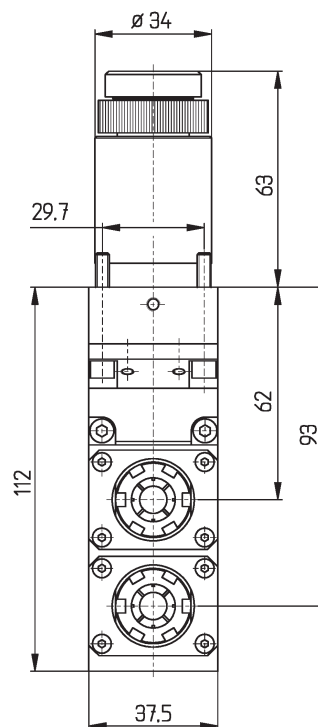
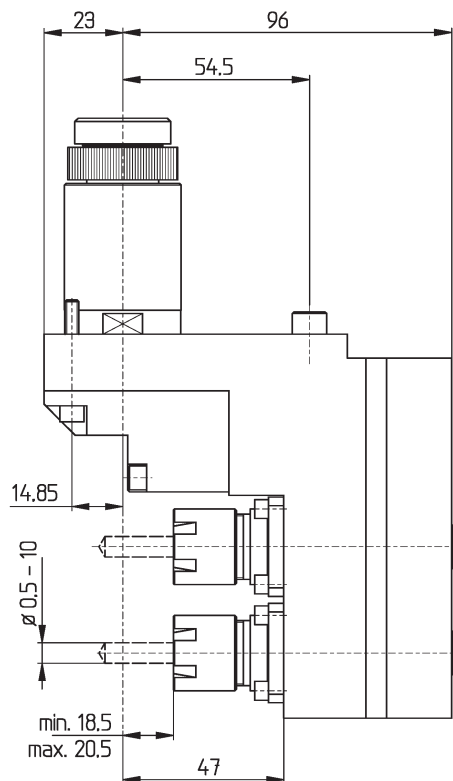
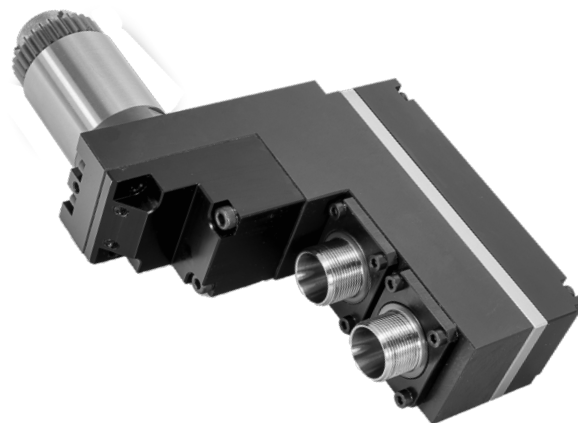
Übersetzung 1 : 1
Ratio

Eingangsdrehzahl max. 8000 1/min
Rpm at input

Ausgangsdrehzahl max. 8000 1/min
Rpm at output

Ausgangsdrehmoment max. 13 Nm
Torque at output

Lieferumfang inkl. Mutter
Scope of delivery *with nut*
 ohne Spannschlüssel und Spannzangen
without wrench and collets

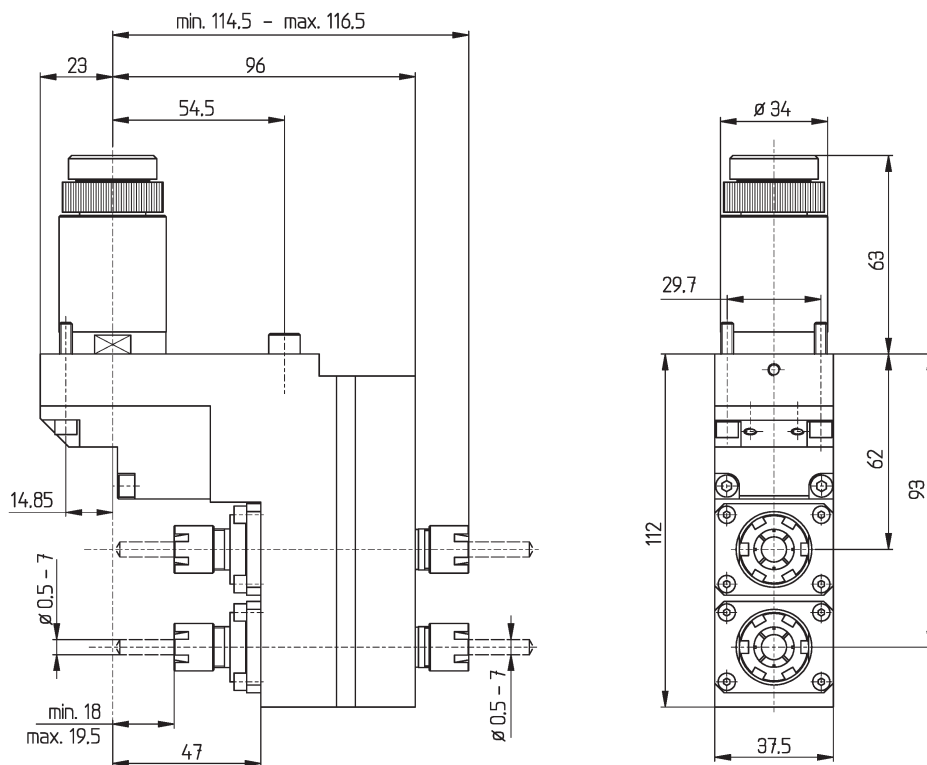
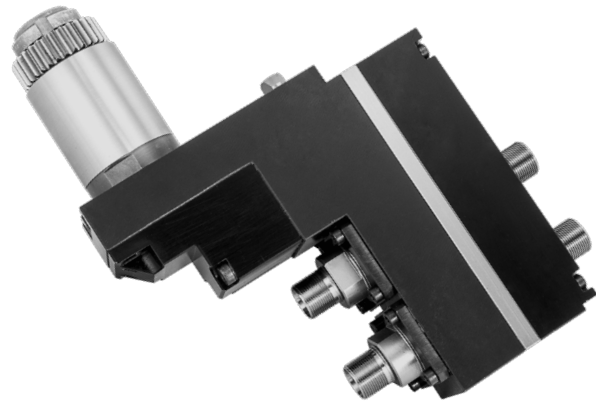


2-Spindel front- / rückseitige
Bohr- / Fräseinheit ER11/ER11
661-59-ER112-Spindle Counter Face
Drilling Unit ER11/ER11
661-59-ER11Bestell-Nr.: STAR661-59-ER11
order-no.:

für - for SR20J/JN/R11-IV

Technische Daten - technical data

Spannzange Collet	ER11
Übersetzung Ratio	1 : 1
Eingangsdrehzahl Rpm at input	max. 8000 1/min
Ausgangsdrehzahl Rpm at output	max. 8000 1/min
Ausgangsdrehmoment Torque at output	max. 13 Nm
Lieferumfang Scope of delivery	inkl. Mutter with nut ohne Spanschlüssel und Spannzangen without wrench and collets



2-Spindel front- / rückseitige
Bohr- / Fräseinheit ER11/ER16
661-59-ER16

2-Spindle Counter Face
Drilling Unit ER11/ER16
661-59-ER16

Bestell-Nr.: STAR661-59-ER16
order-no.:

für - for SR20J/JN/R11-IV

Technische Daten - technical data

Spannzange
Collet ER11 / ER16

Übersetzung
Ratio 1 : 1

Eingangsdrehzahl
Rpm at input max. 8000 1/min

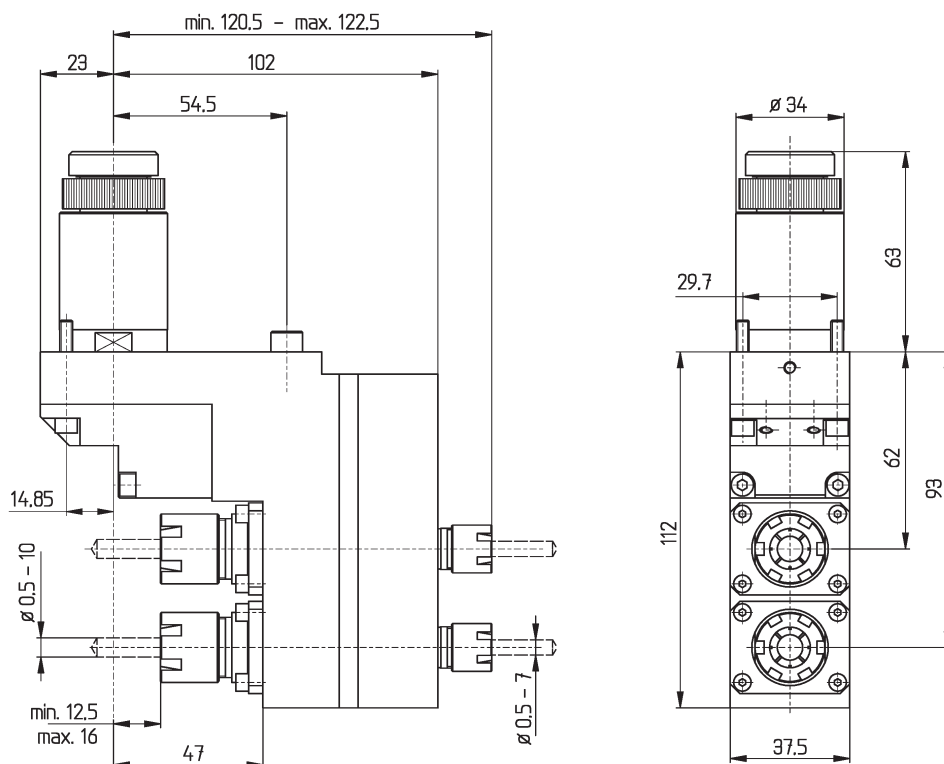
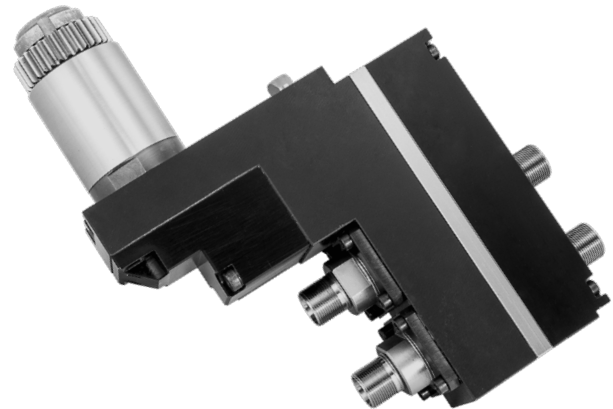
Ausgangsdrehzahl
Rpm at output max. 8000 1/min

Ausgangsdrehmoment
Torque at output max. 13 Nm

Lieferumfang
Scope of delivery

inkl. Mutter
with nut

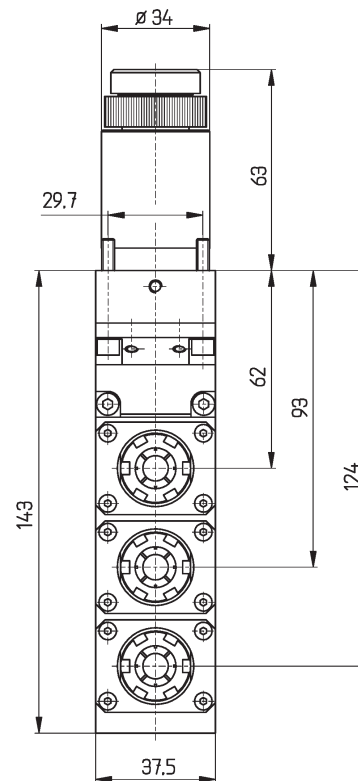
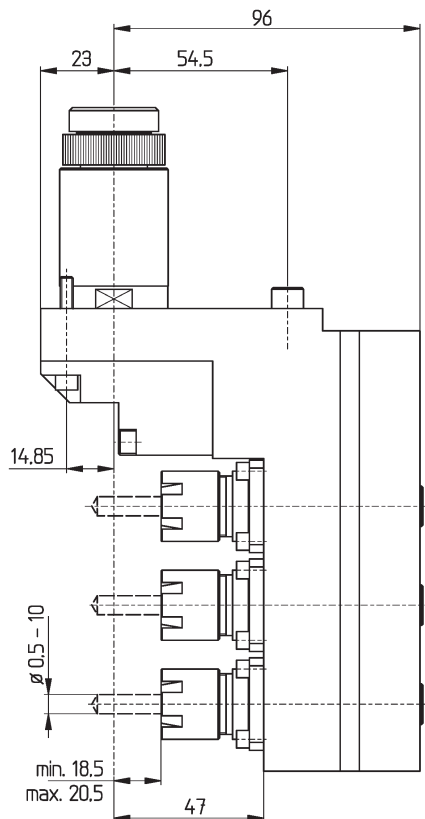
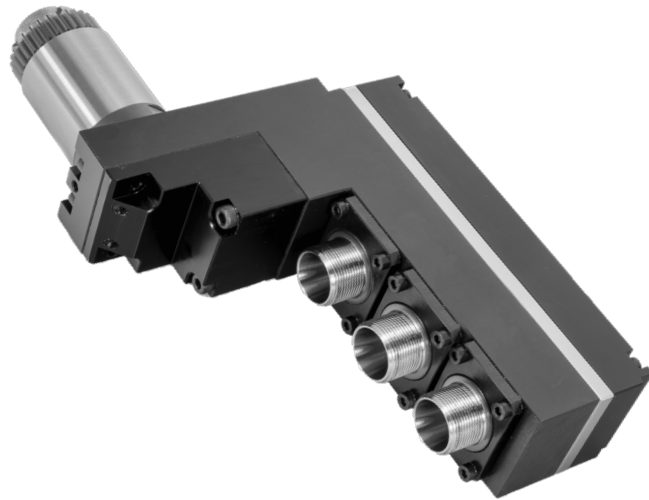
ohne Spannschlüssel und Spannzangen
without wrench and collets



3-Spindel Frontbohr- / Fräseinheit ER16
661-51-ER163-Spindle Front Drilling / Milling Unit
661-51-ER16Bestell-Nr.: STAR661-51-ER16
order-no.:für - for SB16D/E; SB12/20R
SR20J/JN/RII-IV

Technische Daten - technical data

Spannzange Collet	ER16
Übersetzung Ratio	1 : 1
Eingangsdrehzahl Rpm at input	max. 8000 1/min
Ausgangsdrehzahl Rpm at output	max. 8000 1/min
Ausgangsdrehmoment Torque at output	max. 13 Nm
Lieferumfang Scope of delivery	inkl. Mutter with nut ohne Spanschlüssel und Spannzangen without wrench and collets



**3-Spindel front- / rückseitige
Bohr- / Fräseinheit ER11/ER11
7.074.006-ER11**

**3-Spindle Counter Face
Drilling Unit ER11/ER11
7.074.006-ER11**

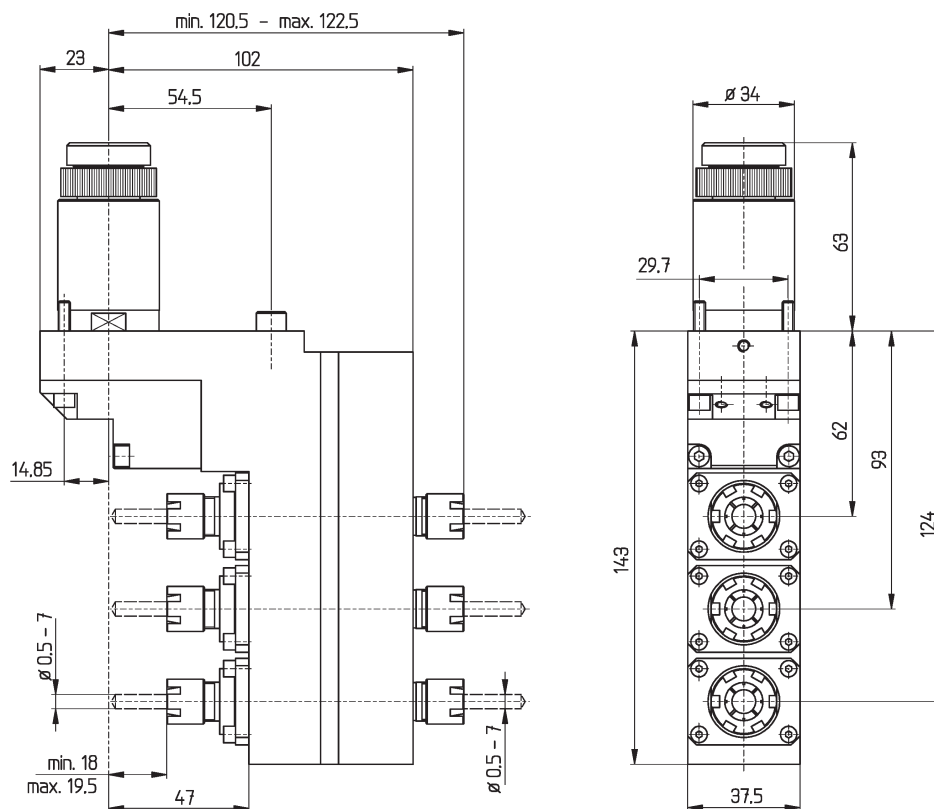
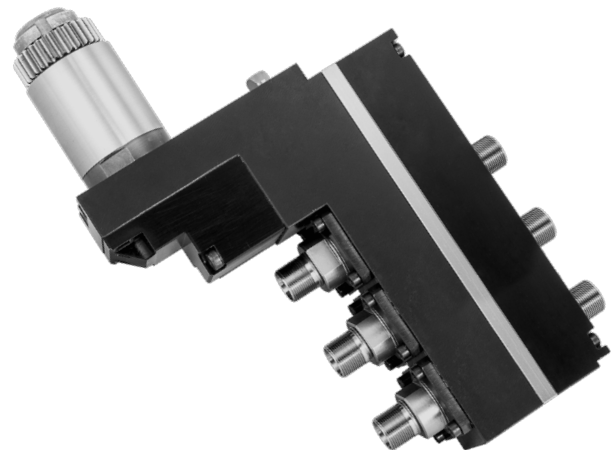
Bestell-Nr.: STAR7.074.006-ER11
order-no.:

für - for SR20RII
SR20RIV

Technische Daten - technical data

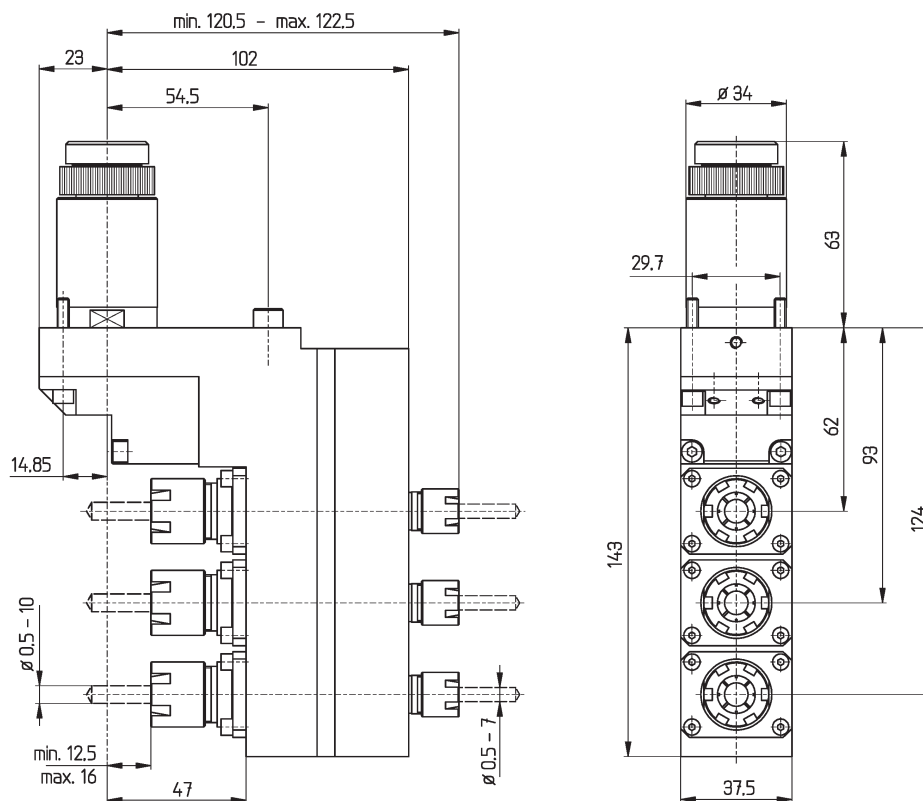
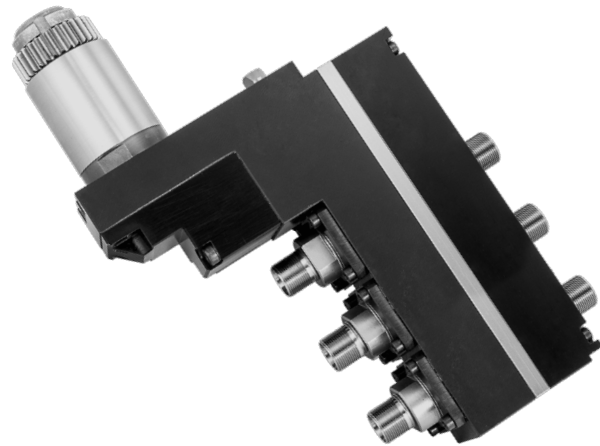
Spannzange Collet ER11
Übersetzung Ratio 1 : 1
Eingangsdrehzahl Rpm at input max. 8000 1/min
Ausgangsdrehzahl Rpm at output max. 8000 1/min
Ausgangsdrehmoment Torque at output max. 13 Nm

Lieferumfang Scope of delivery
inkl. Mutter with nut
ohne Spanschlüssel und Spannzangen without wrench and collets



3-Spindel front- / rückseitige
Bohr- / Fräseinheit ER11/ER16
7.074.006-ER163-Spindle Counter Face
Drilling Unit ER11/ER16
7.074.006-ER16Bestell-Nr.: STAR7.074.006-ER16
order-no.:für - for SR20RII
SR20RIV

Technische Daten - technical data

Spannzange
Collet ER11 / ER16Übersetzung
Ratio 1 : 1Eingangsdrehzahl
Rpm at input max. 8000 1/minAusgangsdrehzahl
Rpm at output max. 8000 1/minAusgangsdrehmoment
Torque at output max. 13 NmLieferumfang
Scope of delivery inkl. Mutter
with nut
ohne Spanschlüssel und Spannzangen
without wrench and collets

3-Spindel front- / rückseitige
Bohr- / Fräseinheit ER11/ER16
671-59-ER163-Spindle Counter Face
Drilling Unit ER11/ER16
671-59-ER16Bestell-Nr.: STAR671-59-ER16
order-no.:

für - for SR32J/JN

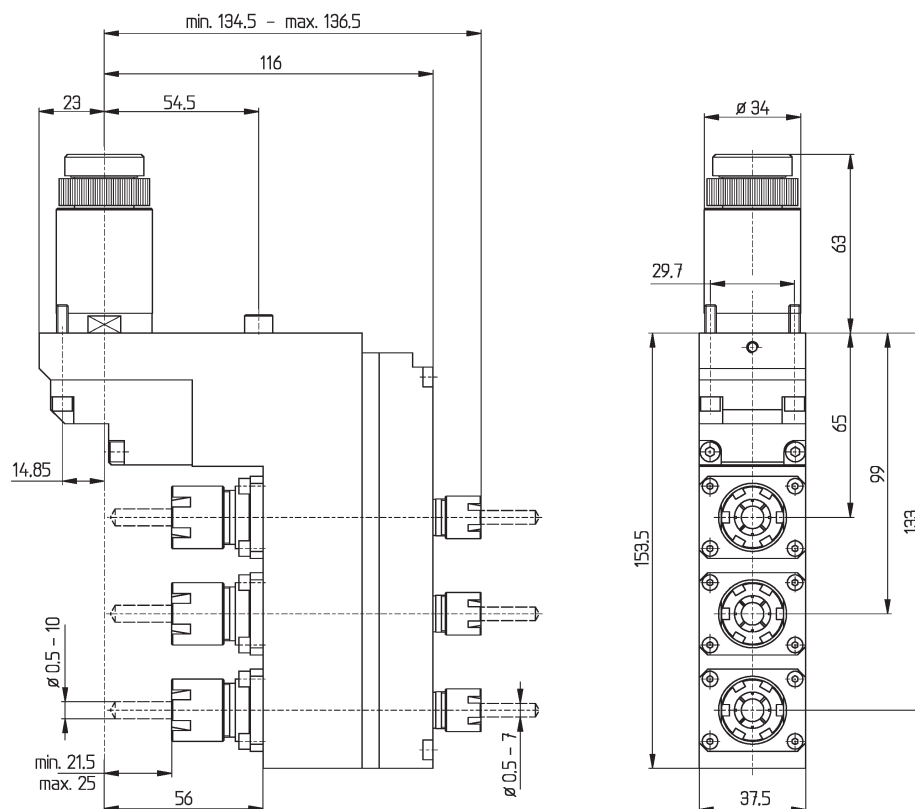
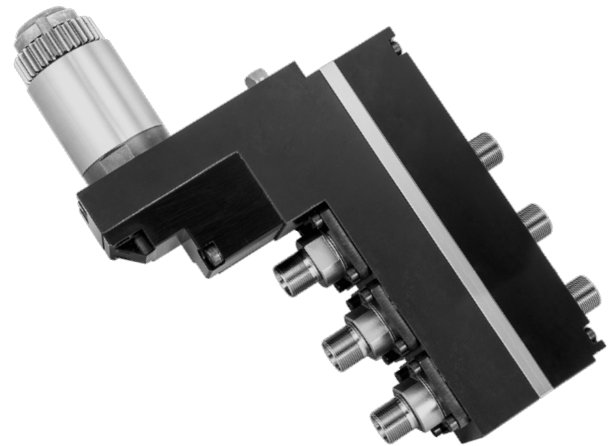
Technische Daten - technical data

Spannzange Collet	ER11 / ER16
Übersetzung Ratio	1 : 1
Eingangsdrehzahl Rpm at input	max. 8000 1/min
Ausgangsdrehzahl Rpm at output	max. 8000 1/min
Ausgangsdrehmoment Torque at output	max. 13 Nm

Lieferumfang
Scope of delivery

inkl. Mutter
with nut

ohne Spannschlüssel und Spannzangen
without wrench and collets



Bohrpinolenträger 2 x Ø 22

Boring Bar Holder 2 x Ø 22

Hochpräzise (Koordinatengeschliffen)
Hochfester Werkzeugstahl

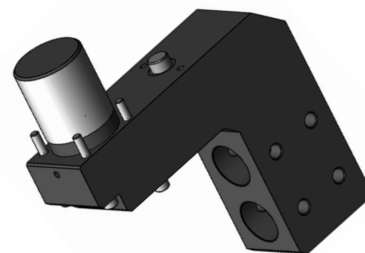
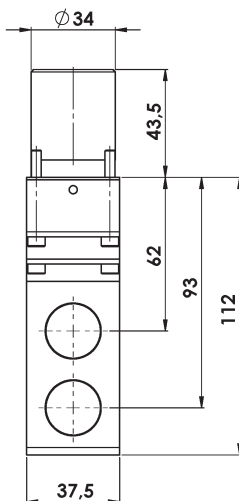
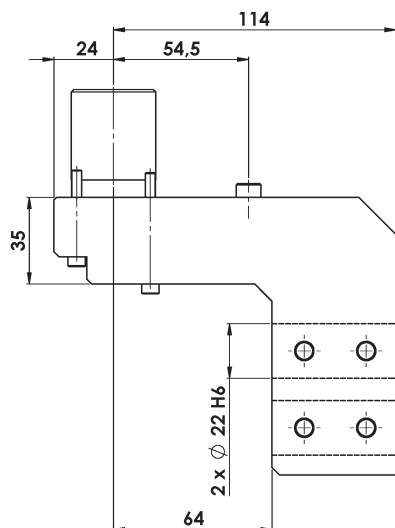
Highest precision (jig grinded)
High-tensile tool steel - very solid

Bestell-Nr.:
order-no.:

STAR-DP-SR20

für - for

SB16D/E; SR20RII-IV; SB12/20R; SR20J/JN



Bohrpinolenträger 3 x Ø 22

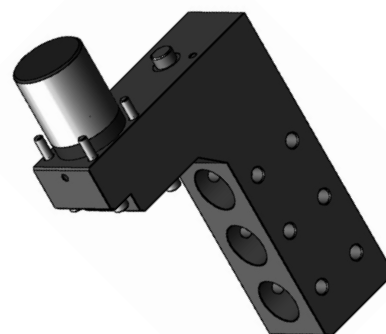
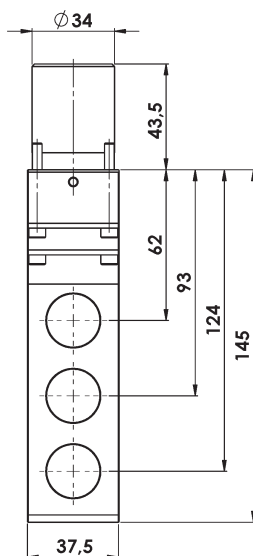
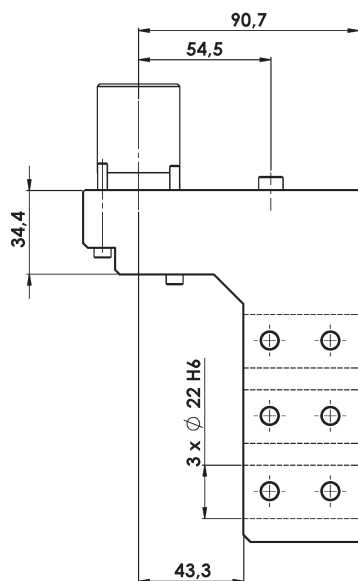
Boring Bar Holder 3 x Ø 22

Bestell-Nr.:
order-no.:

STAR-TP-SR20R-22

für - for

SB16D/E; SR20RII / IV; SB12/20R; SR20J/JN



Bohrpinolenträger 3 x Ø 22

Boring Bar Holder 3 x Ø 22

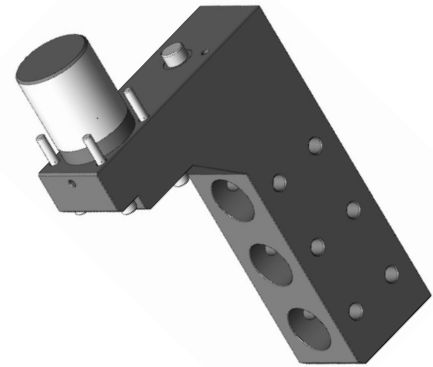
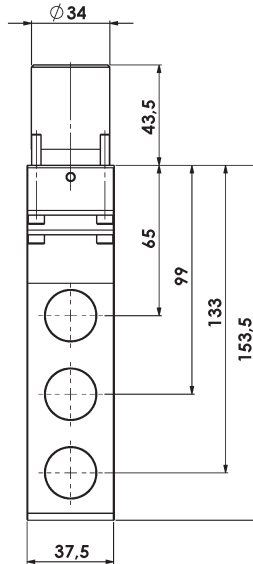
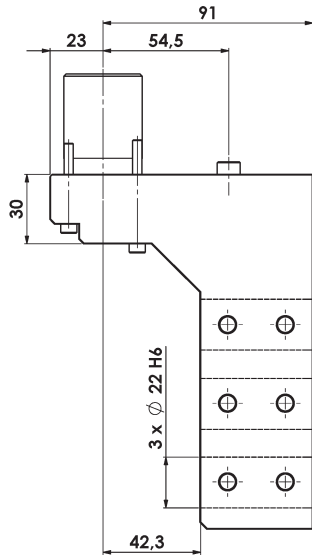
Hochpräzise (Koordinatengeschliffen)
 Hochfester Werkzeugstahl

Highest precision (jig grinded)
High-tensile tool steel - very solid

Bestell-Nr.: **STAR-TP-SR32-22**
 order-no.:

für - for

SR32J / JN



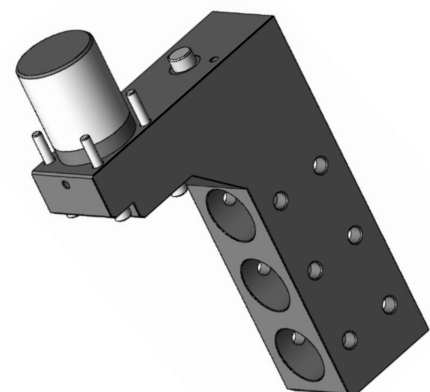
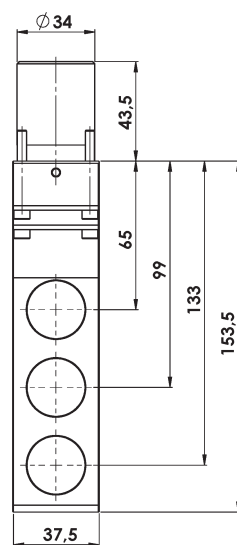
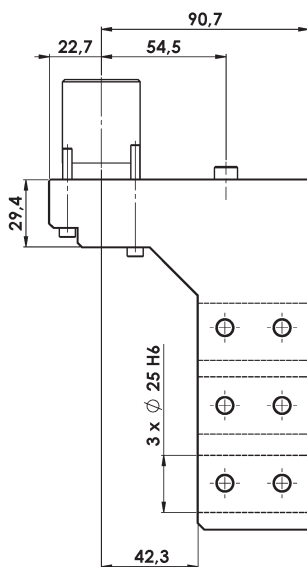
Bohrpinolenträger 3 x Ø 25

Boring Bar Holder 3 x Ø 25

Bestell-Nr.: **STAR-TP-SR32-25**
 order-no.:

für - for

SR32J / JN



Bohrpinolenträger 2 x Ø 25,4

Boring Bar Holder 2 x Ø 25,4

Hochpräzise (Koordinatengeschliffen)
 Hochfester Werkzeugstahl

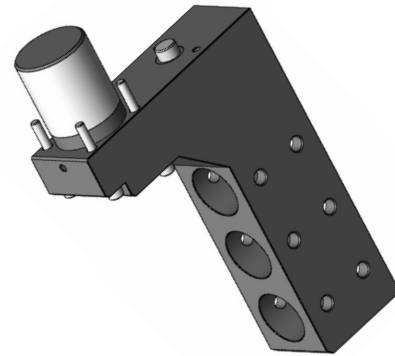
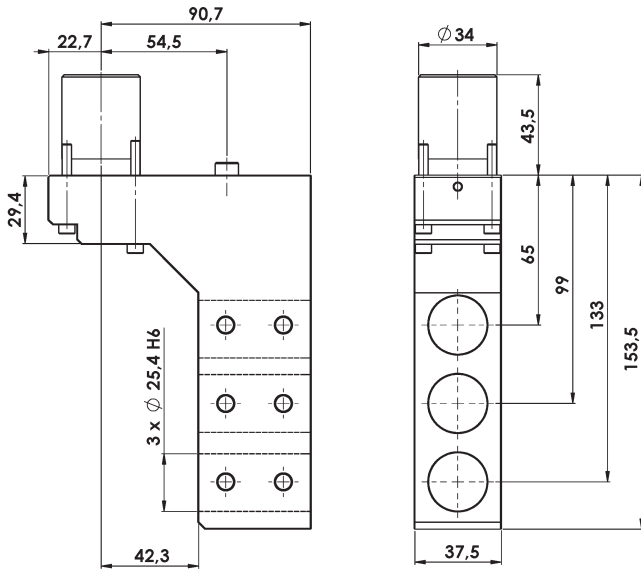
Highest precision (jig grinded)
High-tensile tool steel - very solid

Bestell-Nr.:
 order-no.:

STAR-TP-SR32-26

für - for

SR32J / JN



3-fach Stahlhalter 12 x 12 mm

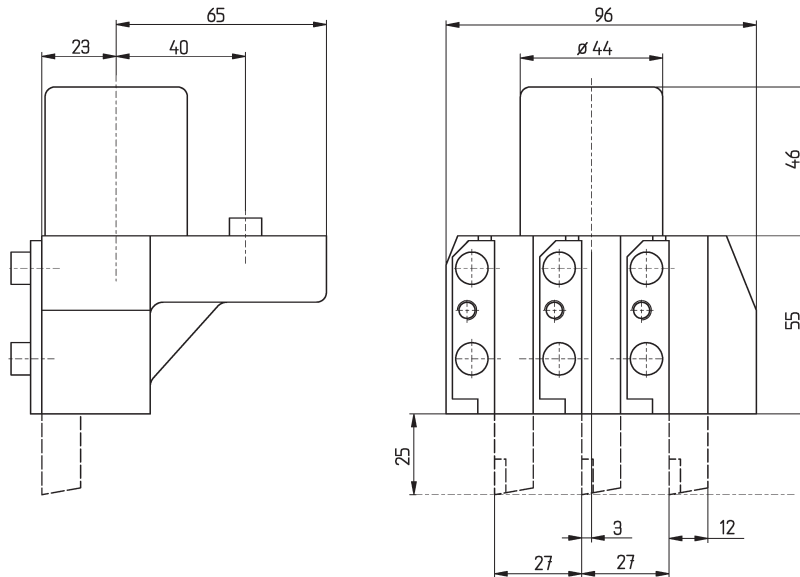
3 Station Tool Holder 12 x 12 mm

Bestell-Nr.:
order-no.:

STAR421-02

für - for

ST20; ECAS20T; SV20; SV20R



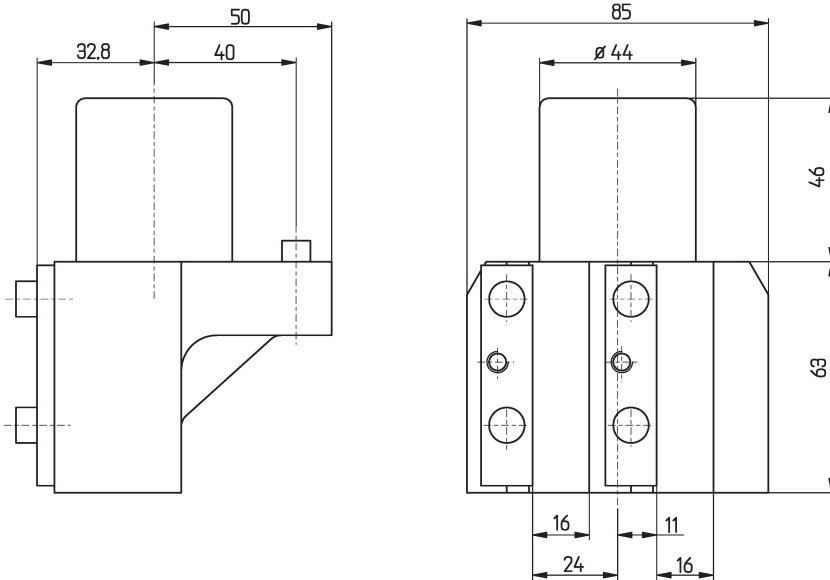
2-fach Stahlhalter
 16 x 16 mm Rückseitenbearbeitung

2-Station Tool Holder
 16 x 16 mm Backworking

Bestell-Nr.: **STAR431-02**
 order-no.:

für - for

ECAS32T; SV32



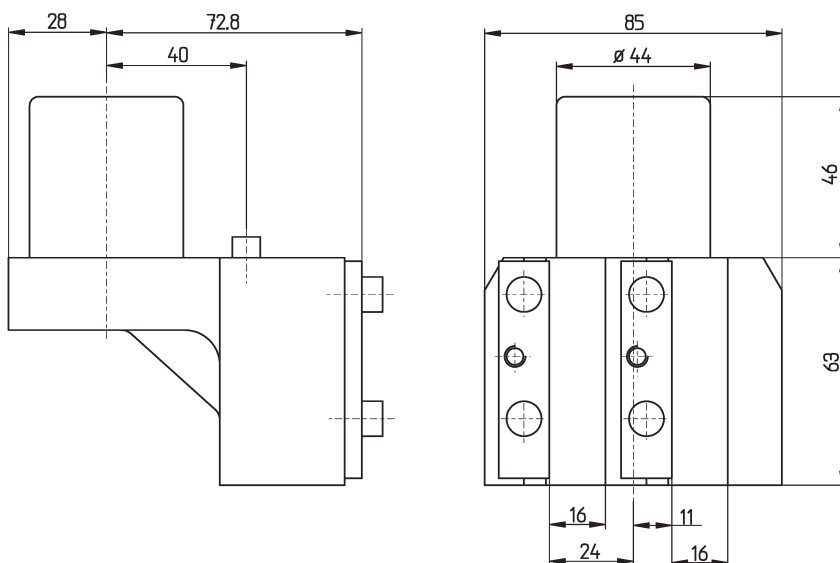
2-fach Stahlhalter
 16 x 16 mm Rückseitenbearbeitung

2-Station Tool Holder
 16 x 16 mm Backworking

Bestell-Nr.: **STAR431-03**
 order-no.:

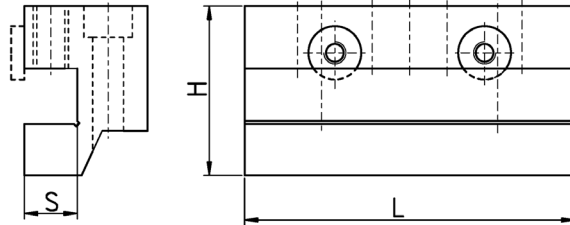
für - for

ECAS32T; SV32

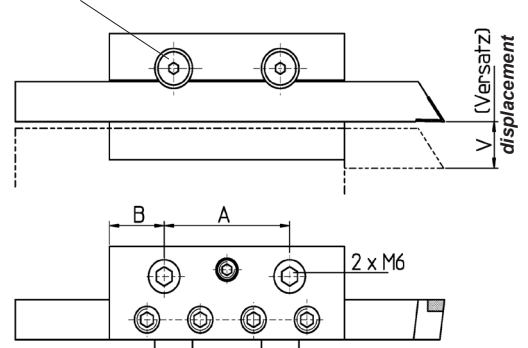


**Aufbau-Stahlhalter
für Star-Werkzeughalter**

**Tool Holder Overhang
for STAR Tool Holder**



Stützscheiben zur exakteren Spannung
Supporting washers for exact clamping

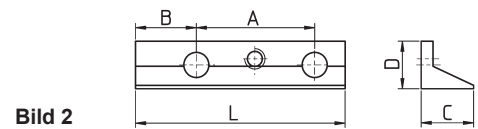
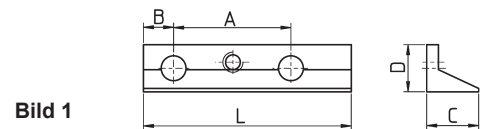


Bestell-Nr. order-no.	Stahl steel	S	L	H	A	B	V	Maschine machine
STAR 431-08	8 x 8	8	60	29,5	30	15		SW7
STAR 541-03	12 x 12	12	75	38	40	17,5	15	ECAS20 SB16 SR20 SV20 SR20RII
STAR 311-01	12 x 12	12	75	44	40	17,5	20	SV12 SV20
STAR 671-01	16 x 16	16	75	46	40	17,5	17	SR32J SR32JN
STAR 331-01	16 x 16	16	80	41	47	17,5	17	SV12 SV20 SV32 SV32JII
STAR 481-05	10 x 10	10	75	42	40	17,5	15	SB12/20R SB16D/E
STAR SB12RG	12 x 12	12	75	42	40	17,5	15	SB12RG

Klemmprofile für Star-Werkzeughalter

Clamping Wedges for STAR Tool Holder

Bestell-Nr. order-no.	L	A	B	C	D	Maschine machine	Bild
STAR-KP5428a	54	28	8	13,5	13		1
STAR-KP5428b	54	28	18	13,5	13		2
STAR-KP6030	60	30	15	10,5	11		1
STAR-KP6235a	62	35	9	15,5	14		1
STAR-KP6235b	62	35	18,5	15,5	14		2
STAR-KP6538	65	38,5	8	18	13	SB16	1
STAR-KP6540	65	40	18	13,5	13	SR20	1
STAR-KP7540a	75	40	18	18	14	SR32J neu	1
STAR-KP7540b	75	40	18	18	13	SB16	1
STAR-KP7540c	75	40	16,5	13,5	9,5	SA12 / 16	1
STAR-KP7540d	75	40	17,5	13,5	10	SB12/20R	1
STAR-KP7640	76	40	18	13,5	13	SR20	1

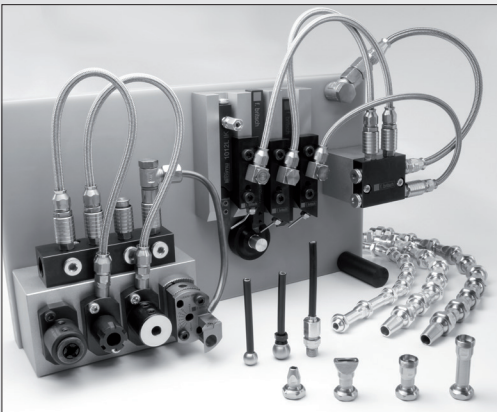




SPANNWERKZEUGE
CLAMPING TOOLS



HALTER FÜR SCHNEIDWERKZEUGE
TOOL HOLDERS



KÜHLMITTELSYSTEME
COOLANT SYSTEMS



BIMU-WENDEPLATTENSYSTEM
BIMU INSERTS



IFANGER MICROTURN



SCHNEIDWERKZEUGE
CUTTING TOOLS

f. britsch

alles. immer. schnell.



werkzeuge | maschinen

Friedrich Britsch GmbH & Co. KG
Mülleräcker 6
75177 Pforzheim

Tel: +49 7231 9365-0
Fax: +49 7231 9365-30
fbritsch@f-britsch.com

www.f-britsch.com
www.f-britsch.com/shop