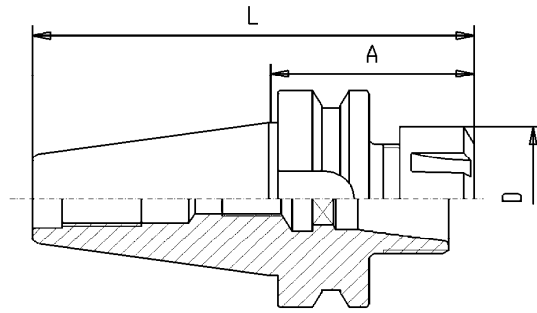




Werkzeugaufnahmen / Toolholders MAS - BT/JIS

B16



Spannzangenfutter ER für Spannzangen DIN 6499

Collet chuck ER / Syst. Regofix for collets DIN 6499

Mandrin à pinces / Syst. Regofix pour pinces DIN 6499

Lieferumfang / Including:

mit Spannmutter DIN6499

with Collet-Nut DIN6499

avec écrou de serrage DIN6499

Rundlaufabweichung:

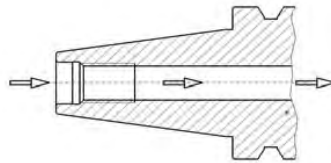
SK zu Innenkegel 5 µm max.

Accuracy:

taper to inner cone 5µm max.

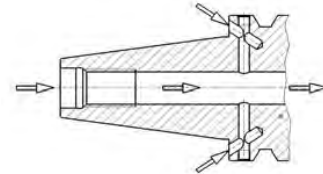
Precision:

Défaut de concentricité du cône au tenon maxi. 5µm



Form AD

zentrale Kühlmittelzufuhr
coolant through center
arrosage central



Form AD/B

kombinierbare Kühlmittelzufuhr
combined coolant version
arrosage combiné

| | BT | x | ER | x | A | L | D | Artikel-Nr. | €/ St. | Artikel-Nr. | €/ St. |
|--------------|----|---|----|---|-----|-----|----|----------------|-------------|-----------------|-------------|
| BT 30 | 30 | x | 16 | x | 70 | 118 | 32 | G410 30x16x 70 | 57,00 | | nur in AD |
| | 30 | x | 16 | x | 100 | 148 | 32 | G410 30x16x100 | 62,00 | | nur in AD |
| | 30 | x | 25 | x | 70 | 118 | 42 | G410 30x25x 70 | 57,00 | | nur in AD |
| | 30 | x | 32 | x | 70 | 118 | 50 | G410 30x32x 70 | 60,00 | | nur in AD |
| BT 40 | 40 | x | 16 | x | 60 | 126 | 32 | G410 40x16x 60 | 39,00 | G410D 40x16x 60 | 50,00 |
| | 40 | x | 16 | x | 100 | 166 | 32 | G410 40x16x100 | 43,00 | G410D 40x16x100 | 55,00 |
| | 40 | x | 16 | x | 160 | 226 | 32 | G410 40x16x160 | 76,30 | G410D 40x16x160 | 93,00 |
| | 40 | x | 25 | x | 60 | 126 | 42 | G410 40x25x 60 | 39,00 | G410D 40x25x 60 | 47,50 |
| | 40 | x | 25 | x | 100 | 166 | 42 | G410 40x25x100 | 52,00 | G410D 40x25x100 | 65,00 |
| | 40 | x | 25 | x | 160 | 226 | 42 | G410 40x25x160 | 92,00 | G410D 40x25x160 | 103,50 |
| | 40 | x | 32 | x | 60 | 126 | 50 | G410 40x32x 60 | 41,50 | G410D 40x32x 60 | 50,00 |
| | 40 | x | 32 | x | 100 | 166 | 50 | G410 40x32x100 | 55,00 | G410D 40x32x100 | 66,00 |
| | 40 | x | 32 | x | 160 | 226 | 50 | G410 40x32x160 | 97,00 | G410D 40x32x160 | 110,00 |
| | 40 | x | 40 | x | 80 | 146 | 63 | G410 40x40x 80 | 43,00 | G410D 40x40x 80 | 51,50 |
| | 40 | x | 40 | x | 120 | 186 | 63 | G410 40x40x120 | 60,00 | | nur in AD |
| | 40 | x | 40 | x | 160 | 226 | 63 | G410 40x40x160 | 85,00 | G410D 40x40x160 | 114,50 |
| | 40 | x | 50 | x | 122 | 188 | 78 | | nur in AD/B | G410D 40x50x122 | auf Anfrage |

gewuchtet / balanced / équilibré
auf G6,3 bei 15.000 U/min

Bestell-Beisp.: G410 40x25x60
Order example: G410 40x25x60

Spannzangenfutter ER für Spannzangen DIN 6499

Collet chuck ER / Syst. Regofix for collets DIN 6499

Mandrin à pinces / Syst. Regofix pour pinces DIN 6499

Rundlaufabweichung:

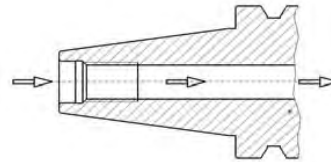
SK zu Innenkegel 5 µm max.

Accuracy:

taper to inner cone 5µm max.

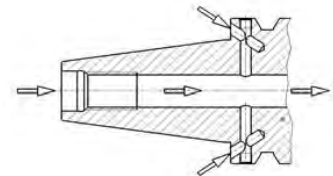
Precision:

Défaut de concentricité du cône
au tenon maxi. 5µm



Form AD

zentrale Kühlmittelzufuhr
coolant through center
arrosage central



Form AD/B

kombinierbare Kühlmittelzufuhr
combined coolant version
arrosage combiné

| BT | ER | A | L | D | Artikel-Nr. | €/St. | Artikel-Nr. | €/St. |
|----|------|-------|-----|----|----------------|---------------|-----------------|---------------|
| 50 | x 16 | x 100 | 202 | 32 | | nur in AD/B | G410D 50x16x100 | auf Anfrage |
| 50 | x 25 | x 70 | 172 | 42 | G410 50x25x 70 | 80,50 | G410D 50x25x 70 | 91,00 |
| 50 | x 25 | x 160 | 262 | 42 | | nur in AD/B | G410D 50x25x160 | 141,40 |
| 50 | x 32 | x 70 | 172 | 50 | G410 50x32x 70 | 75,20 | G410D 50x32x 70 | 85,00 |
| 50 | x 32 | x 100 | 202 | 50 | G410 50x32x100 | 119,20 | | nur in AD |
| 50 | x 32 | x 160 | 262 | 50 | G410 50x32x160 | 129,90 | G410D 50x32x160 | 139,90 |
| 50 | x 40 | x 80 | 182 | 63 | G410 50x40x 80 | 75,20 | G410D 50x40x 80 | 99,00 |
| 50 | x 40 | x 160 | 262 | 63 | | nur in AD/B | G410D 50x40x160 | 161,40 |
| 50 | x 50 | x 80 | 182 | 78 | G410 50x50x 80 | auf Anfrage | | nur in AD |

gewuchtet / balanced / équilibré
auf **G6,3** bei **15.000** U/min

Lieferumfang / Including:
mit Spannmutter DIN6499
with Collet-Nut DIN6499
avec écrou de serrage DIN6499

Drehmoment-Tabelle Seite 147
recommended tightening torque page 147
tableau de couples recommandes page 147

ER-Spannbereiche:

ER-Clamping-Range:
Capacité de serrage ER

ER16 = 1 - 10 mm
ER25 = 2 - 16 mm
ER32 = 2 - 20 mm
ER40 = 4 - 30 mm

Zubehör / Accessories



G020 Seite 142ff



G024 Seite 148



G023 Seite 148